

Inspiron 14

5000 Series

Quick Start Guide

Guide d'information rapide

Guía de inicio rápido

دليل البدء السريع

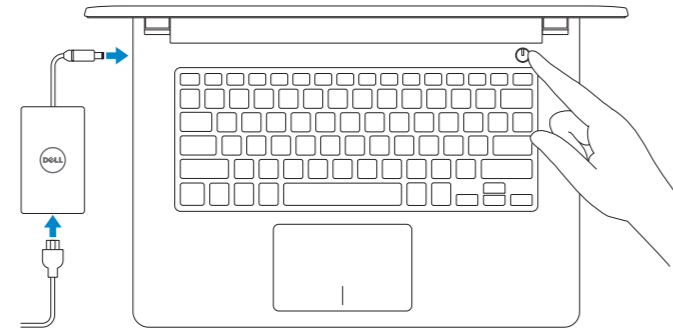


1 Connect the power adapter and press the power button

Connectez l'adaptateur d'alimentation et appuyez sur le bouton d'alimentation

Conecte el adaptador de energía y presione el botón de encendido

توصيل مهبطي التيار والضغط على زر التشغيل



2 Finish Windows setup

Terminez l'installation de Windows

Finalice la configuración de Windows

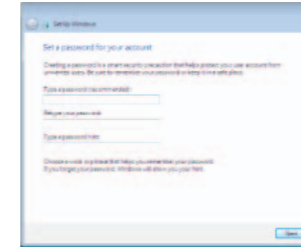
إنهاء إعداد Windows

Set up password for Windows

Configurez un mot de passe pour Windows

Establecer contraseña para Windows

إعداد كلمة المرور لنظام Windows

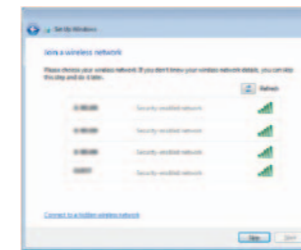


Connect to your network

Connectez-vous à votre réseau

Conectar a la red

التوصيل بالشبكة



NOTE: If you are connecting to a secured wireless network, enter the password for the wireless access when prompted.

REMARQUE : si vous vous connectez à un réseau sans fil sécurisé, saisissez le mot de passe d'accès au réseau sans fil lorsque vous y êtes invité.

NOTA: Si se está conectando a una red inalámbrica segura, introduzca la contraseña de la red inalámbrica cuando se le solicite.

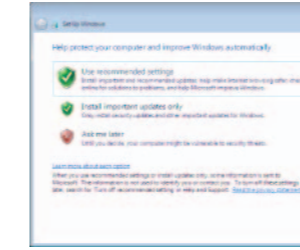
ملاحظة: إذا كنت تقوم بالاتصال بشبكة لاسلكية مؤمنة، فادخل كلمة المرور للوصول إلى الشبكة اللاسلكية عند المطالبة بذلك.

Protect your computer

Protégez votre ordinateur

Proteger el equipo

حماية الكمبيوتر



For more information

Informations supplémentaires | Para obtener más información

لمزيد من المعلومات

To learn about the features and advanced options available on your computer, click **Start** → **All Programs** → **Dell Help Documentation**.

Pour plus d'informations sur les fonctionnalités et les options avancées disponibles sur votre ordinateur, cliquez sur **Démarrer** → **Tous les programmes** → **Dell Help Documentation**.

Para obtener información sobre las funciones y opciones avanzadas disponibles en su equipo, haga clic en **Inicio** → **Todos los programas** → **Documentación de ayuda de Dell**.

لكي تتعرف على الميزات والخيارات المتقدمة المتاحة على الكمبيوتر، انقر فوق ابدأ → كل البرامج → مستندات تعليمات Dell.

Product support and manuals

Support produits et manuels
Soporte técnico de productos y manuales
دعم المنتج والدلائل

dell.com/support
dell.com/support/manuals

Contact Dell

Contacter Dell | Póngase en contacto con Dell
الاتصال بـ Dell

dell.com/contactdell

Regulatory and safety

Réglementations et sécurité | Normativa y Seguridad
ممارسات الأمان والممارسات التنظيمية

dell.com/regulatory_compliance

Regulatory model

Modèle réglementaire | Modelo normativo
الموديل التنظيمي

P64G

Regulatory type

Type réglementaire | Tipo normativo
النوع التنظيمي

P64G005

Computer model

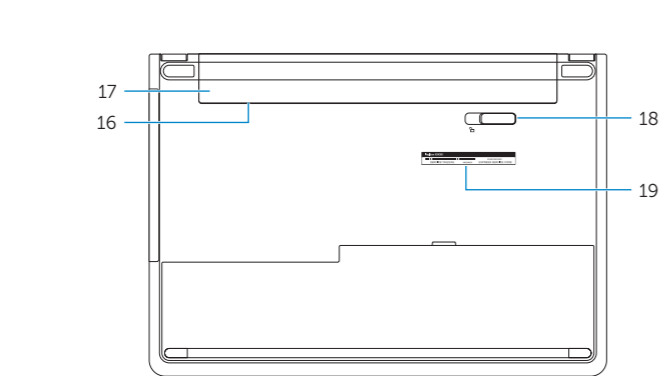
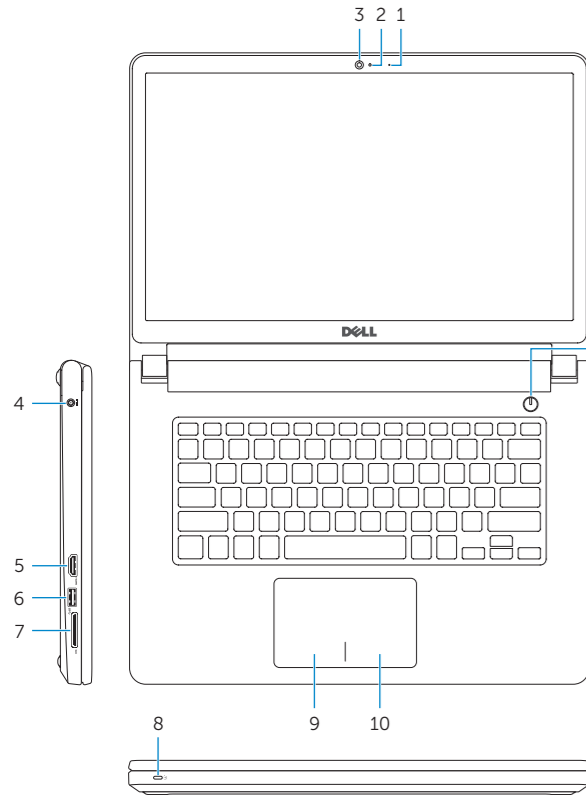
Modèle de l'ordinateur | Modelo de equipo
موديل الكمبيوتر

Inspiron 14-5452



Features

Caractéristiques | Funciones | الميزات



1. Microphone
2. Camera-status light
3. Camera
4. Power-adaptor port
5. HDMI port
6. USB 3.0 port
7. Media-card reader
8. Power and battery-status light/
Hard-drive activity light
9. Left-click area
10. Right-click area
11. Headset port
12. USB 2.0 ports (2)
13. Optical drive
14. Security-cable slot
15. Power button
16. Regulatory label (in battery bay)
17. Battery
18. Battery-release latch
19. Service Tag label

1. Microphone
2. Voyant d'état de la caméra
3. Caméra
4. Port de l'adaptateur d'alimentation
5. Port HDMI
6. Port USB 3.0
7. Lecteur de carte mémoire
8. Voyant d'état de l'alimentation et de la batterie/Voyant d'activité du disque dur
9. Zone de clic gauche
10. Zone de clic droit
11. Port pour casque
12. Ports USB 2.0 (2)
13. Lecteur optique
14. Emplacement pour câble de sécurité
15. Bouton d'alimentation
16. Étiquettes de conformité aux normes (dans la baie de la batterie)
17. Batterie
18. Loquet de déverrouillage de batterie
19. Étiquette de numéro de série

1. Micrófono
2. Indicador luminoso de estado de la cámara
3. Cámara
4. Puerto de adaptador de alimentación
5. Puerto HDMI
6. Puerto USB 3.0
7. Lector de tarjetas multimedia
8. Indicador luminoso de estado de la batería y de alimentación/Indicador luminoso de actividad del disco duro
9. Área de clic izquierdo
10. Área de clic derecho
11. Puerto para auriculares
12. Puertos USB 2.0 (2)
13. Unidad óptica
14. Ranura del cable de seguridad
15. Botón de encendido
16. Etiqueta normativa (en el compartimento de la batería)
17. Batería
18. Pasador de liberación de la batería
19. Etiqueta de servicio

10. منطقة النقر الأيمن
11. منفذ سماعة الرأس
12. منافذ USB 2.0 (2)
13. محرك الأقراص الضوئية
14. فتحة كبل الأمان
15. زر التيار
16. الملصق التنظيمي (في علبة البطارية)
17. البطارية
18. قفل تحرير البطارية
19. ملصق رمز الخدمة

1. الميكروفون
2. مصباح حالة الكاميرا
3. الكاميرا
4. منفذ مهابئ التيار
5. منفذ HDMI
6. منفذ USB 3.0
7. قارئ بطاقات الوسائط
8. مصباح حالة التيار والبطارية/مصباح نشاط محرك الأقراص الثابتة
9. منطقة النقر الأيسر

Shortcut keys

Touches de fonction | Teclas de acceso directo

مفاتيح الاختصار

1. Mute audio
Couper le son | Silenciar el audio
كتم الصوت
2. Decrease volume
Diminuer le volume | Disminuir el volumen
خفض مستوى الصوت
3. Increase volume
Augmenter le volume | Aumentar el volumen
رفع مستوى الصوت
4. Play previous track/chapter
Lire le morceau ou le chapitre précédent
تشغيل المسار/الفصل السابق
5. Play/Pause
Lire/Pause | Reproducir/Pausar
تشغيل/إيقاف مؤقت
6. Play next track/chapter
Lire le morceau ou le chapitre suivant
تشغيل المسار/الفصل التالي
7. Switch to external display
Basculer vers un moniteur externe | Cambiar a la pantalla externa
التبديل إلى الشاشة الخارجية
8. Search
Rechercher | Buscar
بحث
9. Decrease brightness
Diminuer la luminosité | Disminuir brillo
تخفيض مستوى السطوع

10. Increase brightness
Augmenter la luminosité | Aumentar brillo
رفع مستوى السطوع

11. Turn off/on wireless
Activer/Désactiver le sans fil
Activar/desactivar la función inalámbrica
تشغيل/إيقاف تشغيل الاتصال اللاسلكي

12. Toggle Fn-key lock
Verrouiller/Déverrouiller la touche Fn
Alternar bloqueo Fn-tecla
تبديل قفل مفتاح Fn

13. Sleep
Veille | Suspensión
سكون

14. Toggle between power and battery-status light/hard-drive activity light
Alternar entre le voyant d'état de l'alimentation et de la batterie/voyant d'activité du disque dur
Alternar entre el indicador luminoso de estado de la batería y de alimentación y el indicador luminoso de actividad del disco duro
التبديل بين مصباح التشغيل وحالة البطارية/مصباح نشاط محرك الأقراص الثابتة

NOTE: For more information, see *Specifications* at [dell.com/support](https://www.dell.com/support).

REMARQUE : pour plus d'informations, consultez la section *Caractéristiques* sur [dell.com/support](https://www.dell.com/support).

NOTA: Para obtener más información consulte *Especificaciones* en [dell.com/support](https://www.dell.com/support).
ملاحظة: لمزيد من المعلومات، راجع المواصفات على العنوان [dell.com/support](https://www.dell.com/support).